

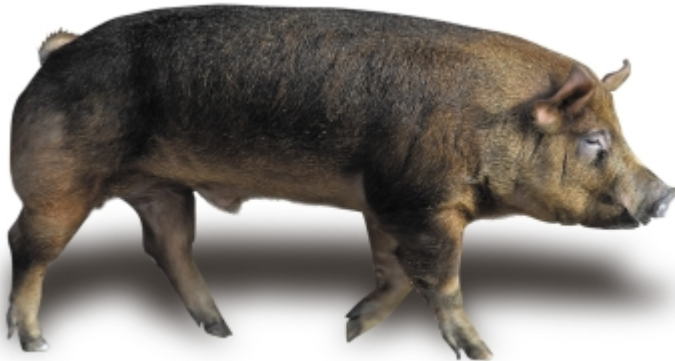


SUISAG  
 Allmend 10  
 CH-6204 Sempach  
 Telefon +41 41 462 65 50  
 Email info@suisag.ch

# CHEVY

16.9919.SS4

07.01.2025



**Mastschweine von CHEVY haben:**

**CHEVY ist Coli F18 + F4 resistent**

## Abstammung

Rasse: <b>SWISS Duroc</b>	<b>Vater:</b> 16 5401 HDA	<b>VV:</b> 16 5228 CAN
Tier-ID: <b>16 9919 SS4</b>	<b>Name:</b> <b>CRISPIN</b>	<b>VM:</b> 16 3867 HDA
Name: <b>CHEVY</b>	<b>Mutter:</b> 16 6617 SS4	<b>MV:</b> 16 9548 HK1
Geburt: 04.05.23		<b>MM:</b> 16 2729 SS4

Zuchtwerte & Marker		Naturalzuchtwerte		negativ	positiv	erwartete NK-Leistung
<b>EPI</b> 47		Tageszunahmen [g/Tag]	-3			664 g/Tag
<b>GZW</b> 90	B% 81	Futtermittelnutzung [kg/kg]	+0.04			2.54 kg/kg
<b>PZW</b> 89	B% 81	Magerfleischanteil [%]	+0.11			56.23 %
<b>FBI</b> 90		Fleischmass [mm]	+0.54			55.62 mm
		Intramuskuläres Fett [%]	+0.16			2.50 %
<b>CF18</b> A/A	<b>CF4</b> R/R	Tropfsaftverlust [%]	+0.34			3.71 %

-2    -1    0    +1    +2  
genetische Standardabweichung



## Sperma und SuisShop



Bestellzeiten: Mo - Fr vor 09:30 Uhr  
 Telefon: D: 041 462 65 65  
 F: 041 462 65 45  
 Email: sperma@suisag.ch  
 Depotstellen: siehe www.suisag.ch

