

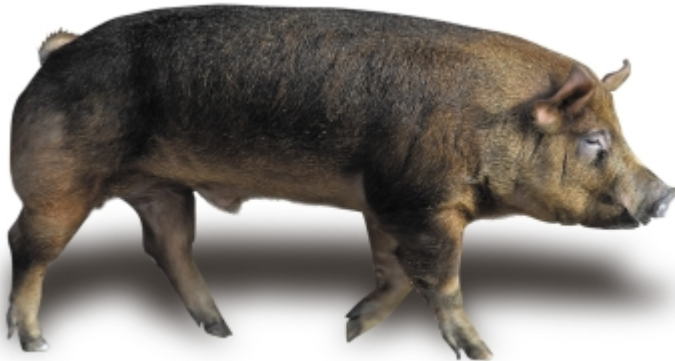


SUISAG
 Allmend 10
 CH-6204 Sempach
 Telefon +41 41 462 65 50
 Email info@suisag.ch

DONTE

16.7239.HDA

31.01.2025



Mastschweine von DONTE haben:

- sehr hohe Zunahmen
- gute Futterverwertung
- hohe Fleischigkeit
- gute Fleischqualität

DONTE ist Coli F4 resistent

Abstammung

Rasse: SWISS Duroc	Vater: 16 5540 SS4	VV: 16 2651 HDA
Tier-ID: 16 7239 HDA	Name: DREIST	VM: 16 1864 SS4
Name: DONTE	Mutter: 16 4051 HDA	MV: 16 4491 CAN
Geburt: 01.07.23		MM: 16 1545 HDA

Zuchtwerte & Marker	Naturalzuchtwerte	negativ	positiv	erwartete NK-Leistung
EPI 144	Tageszunahmen [g/Tag] +40			683 g/Tag
GZW 165 B% 81	Futterverwertung [kg/kg] -0.08			2.48 kg/kg
PZW 164 B% 81	Magerfleischanteil [%] +1.85			57.14 %
FBI 141	Fleischmass [mm] +1.95			56.36 mm
	Intramuskuläres Fett [%] +0.83			2.85 %
CF18 A/G CF4 R/R	Tropfsaftverlust [%] -0.46			3.28 %

-2 -1 0 +1 +2
genetische Standardabweichung



Sperma und SuisShop



Bestellzeiten: Mo - Fr vor 09:30 Uhr
 Telefon: D: 041 462 65 65
 F: 041 462 65 45
 Email: sperma@suisag.ch
 Depotstellen: siehe www.suisag.ch

