

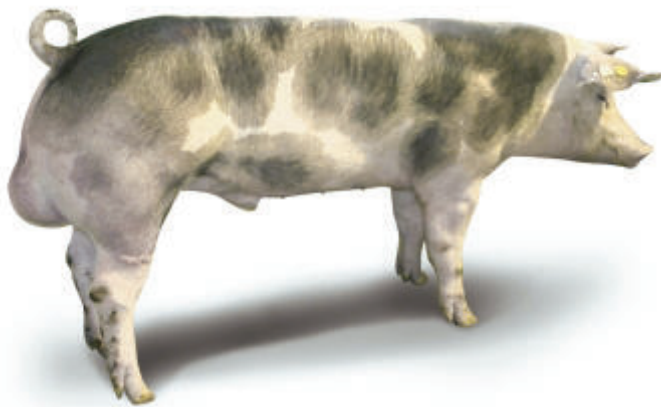


SUISAG
 Allmend 10
 CH-6204 Sempach
 Telefon +41 41 462 65 50
 Email info@suisag.ch

INARI

7.6292.WV1

01.05.2024



Mastschweine von INARI haben:

- sehr hohe Zunahmen
- gute Fleischqualität

INARI ist Coli F4 resistent

Abstammung

Rasse: SWISS Piétrain	Vater: 7 1983 HVE	VV: 7 1673 HVE
Tier-ID: 7 6292 WV1	Name: IKARUS	VM: 7 1732 HVE
Name: INARI	Mutter: 7 3019 WV1	MV: 7 1068 HVE
Geburt: 12.09.22		MM: 7 8625 WAV

Zuchtwerte & Marker	Naturalzuchtwerte	negativ	positiv	erwartete NK-Leistung
EPI 47	Tageszunahmen [g/Tag] +13			638 g/Tag
GZW 126 B% 67	Futtermittelnutzung [kg/kg] +0.03			2.49 kg/kg
PZW 124 B% 68	Magerfleischanteil [%] -1.09			57.05 %
FBI 127	Fleischmass [mm] -0.89			59.47 mm
	Intramuskuläres Fett [%] +0.30			1.88 %
CF18 A/G CF4 R/R	Tropfsaftverlust [%] -0.36			3.62 %

genetische Standardabweichung



Sperma und SuisShop



Bestellzeiten: Mo - Fr vor 09:30 Uhr
 Telefon: D: 041 462 65 65
 F: 041 462 65 45
 Email: sperma@suisag.ch
 Depotstellen: siehe www.suisag.ch

