

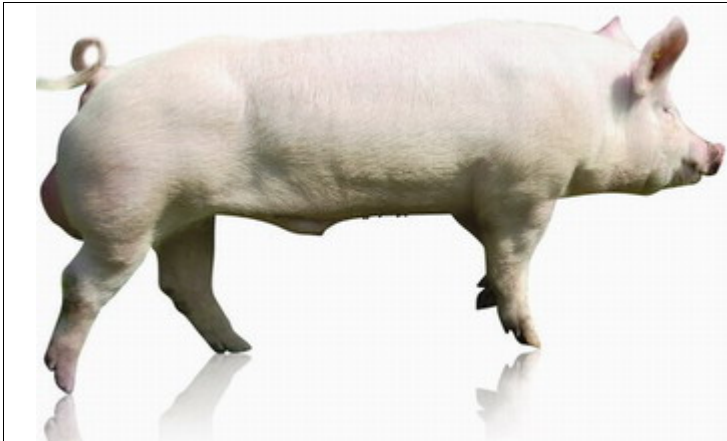


SUISAG  
 Allmend 10  
 CH-6204 Sempach  
 Telefon +41 41 462 65 50  
 Email info@suisag.ch

# KIMONO

5.1300.HB3

04.06.2024



## Mastschweine von KIMONO haben:

- sehr hohe Zunahmen
- gute Futterverwertung
- hohe Fleischigkeit

**KIMONO ist Coli F18 + F4 resistent**

### Abstammung

Rasse: <b>PREMO®</b>	<b>Vater:</b> 5 6744 EB5	<b>VV:</b> 5 6167 WO5
Tier-ID: <b>5 1300 HB3</b>	<b>Name:</b> <b>JOOS</b>	<b>VM:</b> 5 9494 EB4
Name: <b>KIMONO</b>	<b>Mutter:</b> 5 7037 HB2	<b>MV:</b> 5 5641 HB2
Geburt: 19.11.22		<b>MM:</b> 5 5627 HB2

Zuchtwerte & Marker	Naturalzuchtwerte	negativ	positiv	erwartete NK-Leistung
<b>EPI</b> 136	Tageszunahmen [g/Tag] +16			665 g/Tag
<b>GZW</b> 119 B% 81	Futterverwertung [kg/kg] -0.05			2.42 kg/kg
<b>PZW</b> 120 B% 81	Magerfleischanteil [%] +0.76			57.81 %
<b>FBI</b> 89	Fleischmass [mm] +3.44			57.13 mm
	Intramuskuläres Fett [%] +0.12			2.29 %
<b>CF18</b> A/A <b>CF4</b> R/R	Tropfsaftverlust [%] +0.49			2.94 %

-2 -1 0 +1 +2  
genetische Standardabweichung



## Sperma und SuisShop



Bestellzeiten: Mo - Fr vor 09:30 Uhr  
 Telefon: D: 041 462 65 65  
 F: 041 462 65 45  
 Email: sperma@suisag.ch  
 Depotstellen: siehe www.suisag.ch

