

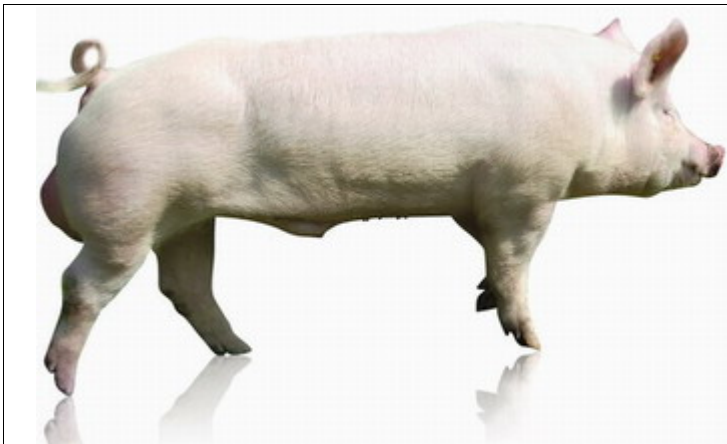


SUISAG
 Allmend 10
 CH-6204 Sempach
 Telefon +41 41 462 65 50
 Email info@suisag.ch

KIRIBATO

5.7119.XE9

02.07.2024



Mastschweine von KIRIBATO haben:

- sehr hohe Zunahmen
- gute Futterverwertung
- hohe Fleischigkeit
- gute Fleischqualität

KIRIBATO ist Coli F18 + F4 resistent

Abstammung

Rasse: PREMO®	Vater: 5 2587 XE9	VV: 5 7974 XE8
Tier-ID: 5 7119 XE9	Name:	VM: 5 7595 XE8
Name: KIRIBATO	Mutter: 5 2518 XE9	MV: 5 7383 XE8
Geburt: 26.12.22		MM: 5 7998 XE8

Zuchtwerte & Marker	Naturalzuchtwerte	negativ	positiv	erwartete NK-Leistung
EPI 147	Tageszunahmen [g/Tag] +18			667 g/Tag
GZW 141 B% 80	Futterverwertung [kg/kg] -0.07			2.40 kg/kg
PZW 140 B% 81	Magerfleischanteil [%] +0.83			57.83 %
FBI 117	Fleischmass [mm] -0.04			55.58 mm
	Intramuskuläres Fett [%] +0.46			2.47 %
CF18 A/A CF4 R/R	Tropfsaftverlust [%] -0.09			2.66 %

-2 -1 0 +1 +2
genetische Standardabweichung



Sperma und SuisShop



Bestellzeiten: Mo - Fr vor 09:30 Uhr
 Telefon: D: 041 462 65 65
 F: 041 462 65 45
 Email: sperma@suisag.ch
 Depotstellen: siehe www.suisag.ch

