

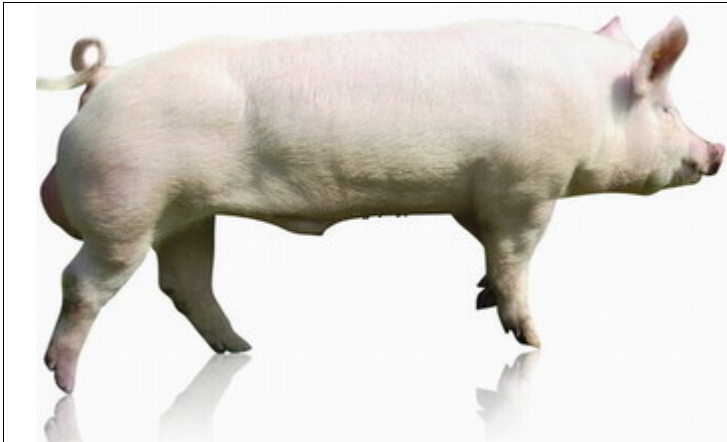


SUISAG  
 Allmend 10  
 CH-6204 Sempach  
 Telefon +41 41 462 65 50  
 Email info@suisag.ch

# LAPSUS

5.7391.XE9

02.09.2024



## Mastschweine von LAPSUS haben:

- sehr hohe Zunahmen
- gute Fleischqualität

LAPSUS ist Coli F18 + F4 resistent

### Abstammung

Rasse: <b>PREMO®</b>	<b>Vater:</b> 5 2587 XE9	<b>VV:</b> 5 7974 XE8
Tier-ID: <b>5 7391 XE9</b>	Name:	<b>VM:</b> 5 7595 XE8
Name: <b>LAPSUS</b>	<b>Mutter:</b> 5 2771 XE9	<b>MV:</b> 5 7383 XE8
Geburt: 10.01.23		<b>MM:</b> 5 8368 XE8

Zuchtwerte & Marker	Naturalzuchtwerte	negativ	positiv	erwartete NK-Leistung
<b>EPI 134</b>	Tageszunahmen [g/Tag] <b>+14</b>			664 g/Tag
<b>GZW 141</b> B% 87	Futtermittelnutzung [kg/kg] <b>+0.00</b>			2.44 kg/kg
<b>PZW 136</b> B% 87	Magerfleischanteil [%] <b>+0.46</b>			57.63 %
<b>FBI 132</b>	Fleischmass [mm] <b>-0.58</b>			55.35 mm
	Intramuskuläres Fett [%] <b>+0.66</b>			2.55 %
<b>CF18 A/A</b> <b>CF4 R/R</b>	Tropfsaftverlust [%] <b>-0.36</b>			2.44 %

-2    -1    0    +1    +2  
genetische Standardabweichung



## Sperma und SuisShop



Bestellzeiten: Mo - Fr vor 09:30 Uhr  
 Telefon: D: 041 462 65 65  
 F: 041 462 65 45  
 Email: sperma@suisag.ch  
 Depotstellen: siehe www.suisag.ch

