

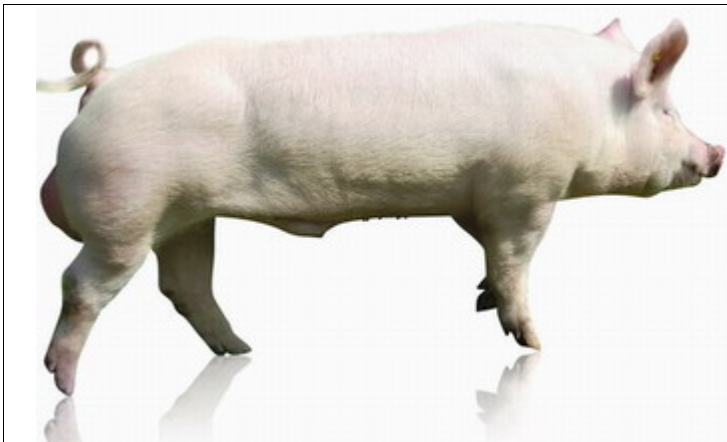


SUISAG  
 Allmend 10  
 CH-6204 Sempach  
 Telefon +41 41 462 65 50  
 Email info@suisag.ch

# LEKI

5.1919.HB3

07.01.2025



## Mastschweine von LEKI haben:

- gute Futterverwertung
- hohe Fleischigkeit

LEKI ist Coli F18 + F4 resistent

### Abstammung

Rasse: <b>PREMO®</b>	<b>Vater:</b> 5 241 HB3	<b>VV:</b> 5 9122 HB2
Tier-ID: <b>5 1919 HB3</b>	<b>Name:</b> <b>KILIAN</b>	<b>VM:</b> 5 8431 HB2
Name: <b>LEKI</b>	<b>Mutter:</b> 5 229 HB3	<b>MV:</b> 5 2450 WO5
Geburt: 25.04.23		<b>MM:</b> 5 7037 HB2

Zuchtwerte & Marker	Naturalzuchtwerte	negativ	positiv	erwartete NK-Leistung
<b>EPI 109</b>	Tageszunahmen [g/Tag] -1			659 g/Tag
<b>GZW 123</b> B% 83	Futterverwertung [kg/kg] -0.05			2.40 kg/kg
<b>PZW 122</b> B% 83	Magerfleischanteil [%] +0.65			57.62 %
<b>FBI 89</b>	Fleischmass [mm] +2.48			57.15 mm
	Intramuskuläres Fett [%] +0.12			2.30 %
<b>CF18 A/A</b> <b>CF4 R/R</b>	Tropfsaftverlust [%] +0.44			3.01 %

genetische Standardabweichung



## Sperma und SuisShop



Bestellzeiten: Mo - Fr vor 09:30 Uhr  
 Telefon: D: 041 462 65 65  
 F: 041 462 65 45  
 Email: sperma@suisag.ch  
 Depotstellen: siehe www.suisag.ch

