

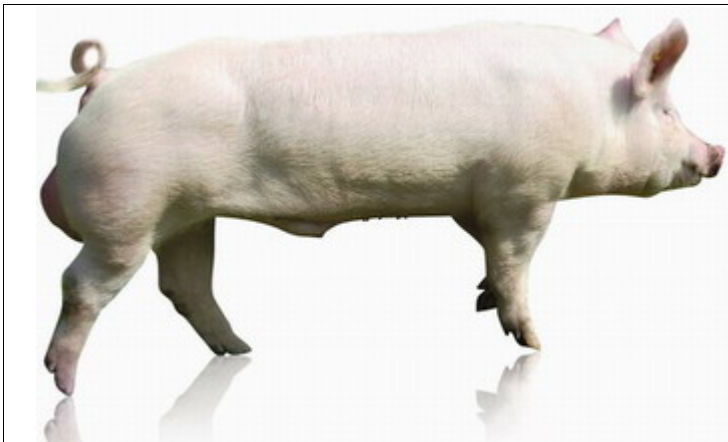


SUISAG
 Allmend 10
 CH-6204 Sempach
 Telefon +41 41 462 65 50
 Email info@suisag.ch

LIDO

5.7434.KP1

04.11.2024



Mastschweine von LIDO haben:

- gute Futtermittelverwertung
- gute Fleischqualität

LIDO ist Coli F18 + F4 resistent

Abstammung

Rasse: PREMO®	Vater: 5 5936 EB5	VV: 5 3734 XE8
Tier-ID: 5 7434 KP1	Name: ISKO	VM: 5 2244 EB5
Name: LIDO	Mutter: 5 5763 KP1	MV: 5 8938 HB2
Geburt: 20.04.23		MM: 5 3788 KP1

Zuchtwerte & Marker	Naturalzuchtwerte	negativ	positiv	erwartete NK-Leistung
EPI 105	Tageszunahmen [g/Tag] -2			659 g/Tag
GZW 108 B% 78	Futtermittelverwertung [kg/kg] -0.03			2.42 kg/kg
PZW 106 B% 79	Magerfleischanteil [%] -0.90			56.86 %
FBI 101	Fleischmass [mm] +0.66			56.07 mm
	Intramuskuläres Fett [%] -0.25			2.15 %
CF18 A/A CF4 R/R	Tropfsaftverlust [%] -0.32			2.56 %

-2 -1 0 +1 +2
genetische Standardabweichung



Sperma und SuisShop



Bestellzeiten: Mo - Fr vor 09:30 Uhr
 Telefon: D: 041 462 65 65
 F: 041 462 65 45
 Email: sperma@suisag.ch
 Depotstellen: siehe www.suisag.ch

